

昆明五彩印务有限公司  
信息化、智能化建设项目  
业务流程设计文档  
—制程检验(PQC)巡检流程

流程编码	EBC-QM-006
流程名称	制程检验(PQC)巡检流程
流程主责部门	生产部、品质部
流程涉及角色	生产计划、品质部
当前生效版本	V4.0
生效日期	2025.12.16

文档控制

修订履历

修订日期	修订人	版本	修订简述
2025-12-16	章杰会、李响	4.0	根据调研情况，编制本文件

## 目录

1. 流程概要 .....	3
1.1. 名词和术语定义 .....	3
1.2. 范围 .....	3
1.3. 流程目标 .....	3
1.4. 流程图例 .....	3
2. 流程详细说明 .....	5
2.1. 流程图 .....	5
2.2. 流程节点说明 .....	6
2.3. 流程节点目标及期望值 .....	6
2.4. 流程相关规则 .....	6
2.5. 流程关键控制点 .....	6
3. 流程变革与预期收益 .....	6
4. 流程功能描述 .....	7
5. 确认与审批 .....	8

# 1. 流程概要

## 1.1. 名词和术语定义

下列名词、术语定义适用于本文件。

制程检验：在产品生产过程中，通过系统化的检测手段对原材料、半成品及关键工序进行质量监控与验证的活动，旨在实时发现并纠正偏差，确保生产活动符合技术规范与质量标准。

## 1.2. 范围

此流程适用的范围为：昆明五彩印务有限公司（以下简称“五彩印务”）的制程检验巡检管理流程。

## 1.3. 流程目标

- 1) 形成制程检验的内控规范。
- 2) 严格按照制程检验标准对工序生产进行检验。

## 1.4. 流程图例

- 2) 流程图例

基本的流程图例如下图 1：

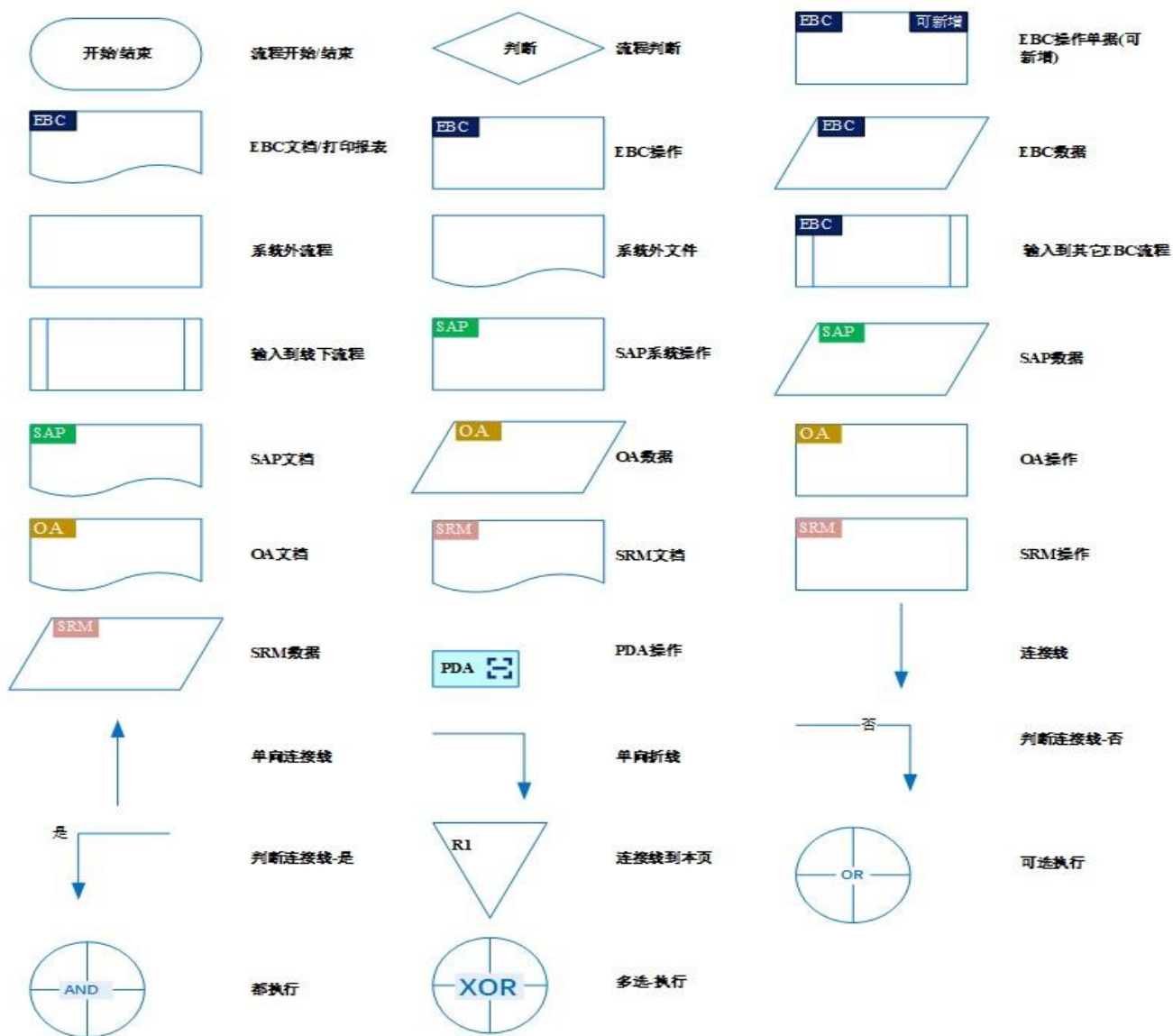


图 1 基本流程图标

## 2. 流程详细说明

### 2.1. 流程图

流程图如下图

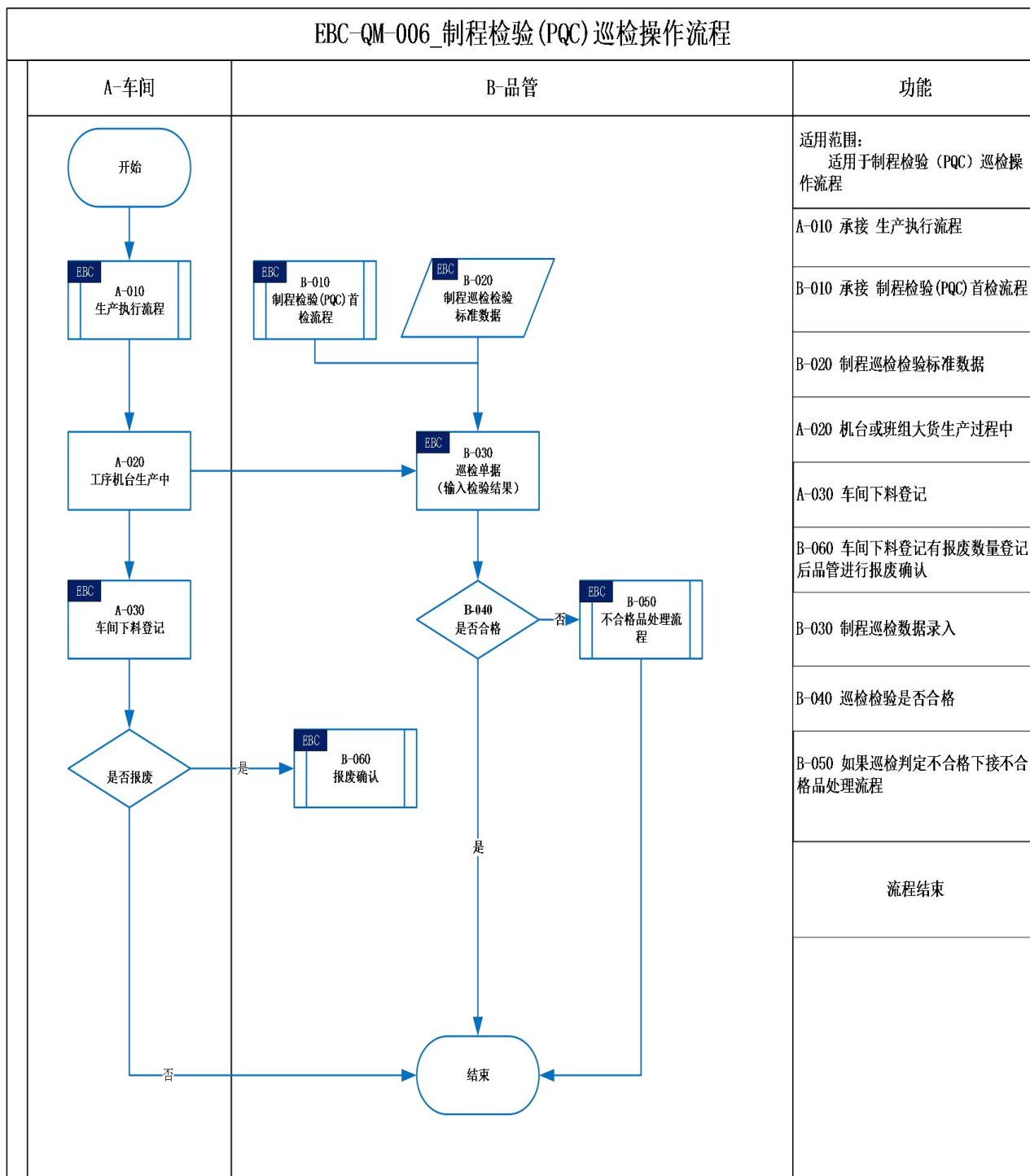


图 2 流程图

## 2.2. 流程节点说明

请见表 1:流程节点说明。

岗位	步骤编号	流程描述	系统操作	表单输入	表单输出
车间 品管	A-010 B-010	承接 生产执行流程 承接 制程检验(PQC)首检流程	是		
车间	A-030	车间下料登记	是		
品管	B-060	品管根据车间登记的报废数量进行报废确认	是		
品管	B-020	制程巡检检验标准数据	是		制程巡检检验标准数据
监工	B-030	制程巡检数据录入	是		巡检单
品管	B-050	如果巡检不合格下接不合格品处理流程	是	巡检单	不合格品处理流程

## 2.3. 流程节点目标及期望值

请见表 2:流程节点目标及期望值

流程步骤编号	业务流程目标及功能期望描述	优先级
	系统根据制程检验报告单信息, 自动判断检验是否合格, 如不合格则生成工序检验异常->质量评定待完成任务	高

## 2.4. 流程相关规则

请见表 3:流程相关规则

岗位	步骤编号	单据名称	单据编号规则	单据类型	是否打印
PQC	B-030	巡检检验单	XJJY+年+月+3 位流水号		

## 2.5. 流程关键控制点

请见表 4:流程关键控制点

岗位	步骤编号	流程名称	重要管控点需求	管控目标或方法
	B-040		严格按照制程检验标准对工序生产进行检验	巡检单拍照上传

## 3. 流程变革与预期收益

请见表 5:流程变革与预期收益

流程名称	现状	未来	变更影响分类				收益/效益描述
			提高工作质量	降低成本	提升效率	规避风险	
060		系统根据制程检验报告单信息，自动判断检验是否合格，如不合格则生成工序检验异常->质量评定待完成任务			√	√	如出现不合格的情况，及时提醒品质部进行处理，防止出现遗漏

## 4. 流程功能描述

4.1、按巡检计划，对机台当前产品，依据检测方案，完成各检测项质量确认；巡检可以判断不能签，需要添加此选项；巡检设置时间，比如两个小时一次；

4.2、巡检过程质量问题登记

发现的质量问题，可以即时登记（自动提取当前帐号信息、订单产品信息、工序机台信息），描述异常并上传（可勾选预设差错类型、文字描述、拍照等）；

注1：如果是巡视过程中，发现的其它订单（待周转半成品）质量问题，可扫描托盘挂单上的二维码，登记订单与质量问题，拍照上传；

注2：巡检在机台发现的质量问题，登记后推送机台确认；

注3：巡检在车间发现的其它订单质量问题，登记后推送车间主管确认；

注4：按预设条件，多长时间没有确认，就向上级推送；

注5：工序登记的质量问题，可设置是否通知后工序；如果需要注意，将会在后工序机台生产时，有明显警示项及内容；

4.3、巡检过程中发现质量问题可以在系统中进行现场登记并上传图片。

4.4、耐摩擦、耐折异常情况，三色灯要依据实际情况进行亮灯设置(详细的设置要求和参数依据客户提供的标准设置)

## 5. 确认与审批

业务蓝图签字矩阵

组织/岗位	签字栏（如有多人签字，各自签名+日期）
流程各节点工作 角色	
五彩印务项目执 行组成员	
小羚羊项目组成 员	
五彩印务项目决 策组成员	

甲方：昆明五彩印务有限公司（盖章）