

昆明五彩印务有限公司
信息化、智能化建设项目
业务流程设计文档
一成品入库检验流程

流程编码	EBC-QM-011
流程名称	成品生产入库检验(FQC)流程
流程主责部门	生产部、品质部
流程涉及角色	生产部、品质部、仓库
当前生效版本	V4.0
生效日期	2025.12.16

文档控制

修订履历

修订日期	修订人	版本	修订简述
2025-12-16	章杰会、李响	4.0	根据调研情况，编制本文件

目录

1. 流程概要	3
1.1. 名词和术语定义	3
1.2. 范围	3
1.3. 流程目标	3
1.4. 流程图例	3
2. 流程详细说明	4
2.1. 流程图	4
2.2. 流程节点说明	5
2.3. 流程节点目标及期望值	6
2.4. 流程相关规则	6
2.5. 流程关键控制点	7
3. 流程变革与预期收益	7
4. 确认与审批	8

1. 流程概要

1.1. 名词和术语定义

下列名词、术语定义适用于本文件。

成品入库检验：产品完成全部制造工序后、进入仓库存储前，由企业质量部门依据检验规范执行的系统性质量验证活动，其核心目标是确保只有符合标准（如性能参数、外观要求）的合格产品才能入库，防止不合格品流入后续环节或市场

1.2. 范围

此流程适用的范围为：昆明五彩印务有限公司（以下简称“五彩印务”）的成品检验管理流程。

1.3. 流程目标

- 1) 准确制定成品检验的标准；
- 2) 按照成品检验的标准，对成品进行检验，保证产品达到质量标准并进仓。

1.4. 流程图例

流程图例

基本的流程图例如下图 1：

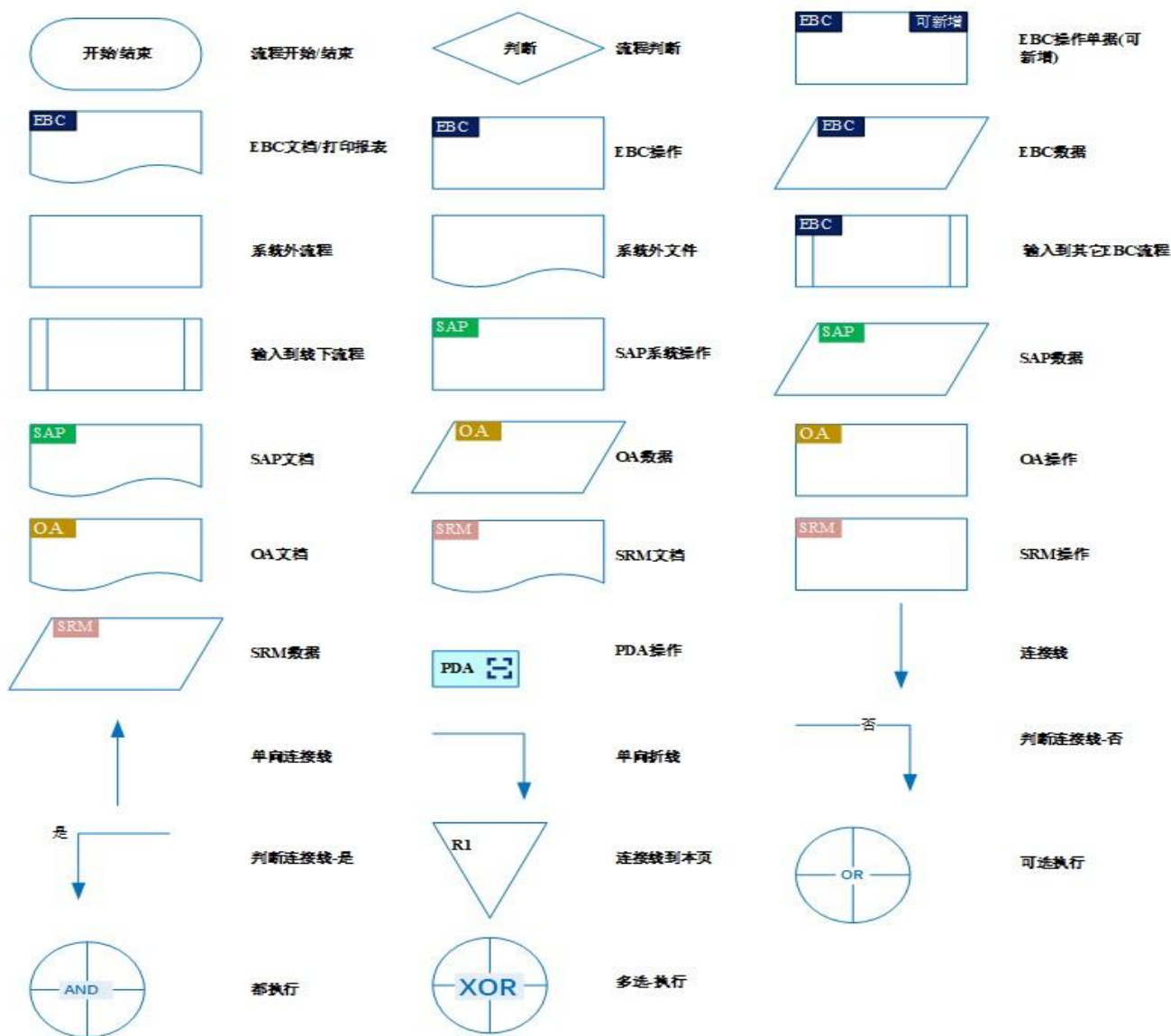


图 1 基本流程图标

2. 流程详细说明

2.1. 流程图

流程图如下图 2。

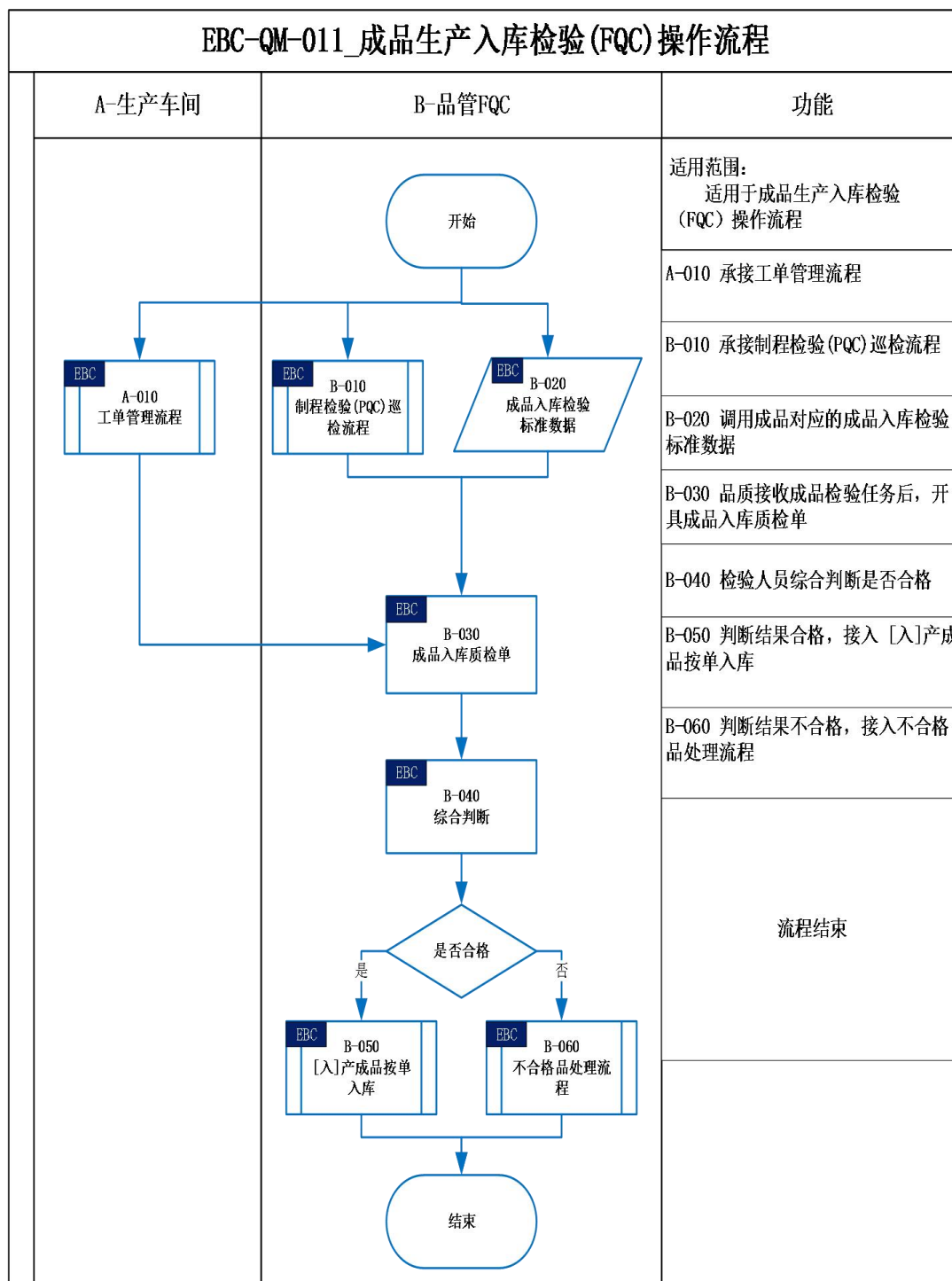


图 2 流程图

2.2. 流程节点说明

请见表 1:流程节点说明。

岗位	步骤编号	流程描述	系统操作	表单输入	表单输出
生产车间 外协 品管	A-010 B-010 C-010	承接工单管理流程 承接[入]外购产品入库 承接制程检验(PQC)巡检流程	是		工单管理流程 [入]外购产品 入库 制程检验 (PQC)巡检流 程
品管	B-020	调用成品对应的成品入库检验标准数据	是		成品入库检验 标准数据
品管	B-030	品质接收成品检验任务后, 开具成品入库质检单	是	工单管理流程	成品入库质检 单
品管	B-040	检验人员综合判断是否合格	是	成品入库质检 单	成品入库质检 单
品管	B-050	判断结果合格, 接入 [入]产成品按单入库	是	成品入库质检 单	[入]产成品按 单入库
品管	B-060	判断结果不合格, 接入不合格品处理流程	是	成品入库质检 单	不合格品处理 流程

2.3. 流程节点目标及期望值

请见表 2:流程节点目标及期望值

流程步骤编号	业务流程目标及功能期望描述	优先级
	对成品进行检验后, 检验人员填入检验不合格数量, 备注检验信息, 由品管人员做最终确认, 合格判定则生成已检验待入库任务列表, 不合格则生成成品检验异常->质量评定待完成任务	高

2.4. 流程相关规则

请见表 3:流程相关规则

岗位	步骤编号	单据名称	单据编号规则	单据类型	是否打印
生产车间	A-010	成品入库报检单	CPRKBJ+年+月+3 位流水号		
外发采购	B-020	外购到货通知单	WGDHTZ+年+月+3 位流水号		
FQC	B-030	成品入库质检单	CPRKZJ+年+月+3 位流水号		

2.5. 流程关键控制点

请见表 4:流程关键控制点

岗位	步骤编号	流程名称	重要管控点需求	管控目标或方法
			由生产订单完工后自动生成生产工单>成品检验待完成任务列表，保证所有生产订单需要经过最终检验	确认所有订单保证经过成品检验
			对成品进行检验后，检验人员填入检验不合格数量，备注检验信息，系统根据成品检验标准判定是否合格，合格判定则生成已检验待入库任务列表，不合格则生成成品检验异常->质量评定待完成任务	品质部结构化成品检验标准，检验人员按照检验标准进行检验

3. 流程变革与预期收益

请见表 5:流程变革与预期收益

流程名称	现状	未来	变更影响分类				收益/效益描述
			提高工作质量	降低成本	提升效率	规避风险	
	无	由生产订单完工后自动生成生产工单>成品检验待完成任务列表，保证所有生产订单需要经过最终检验			√	√	确保成品检验不遗漏，自动生成生产工单>成品检验待完成任务列表，能快速，及时通知质检部门进行成品检验
	无	对成品进行检验后，检验人员填入检验不合格数量，备注检验信息，系统根据成品检验标准判定是否合格，合格判定则生成已检验待入库任务列表，不合格则生成成品检验异常->质量评定待完成任务	√		√	√	品质部结构化成品检验标准，检验人员按照检验标准进行检验，系统根据检验标准自动判定是否检验合格，减少了人为干扰因素

4. 确认与审批

业务蓝图签字矩阵

组织/岗位	签字栏（如有多人签字，各自签名+日期）
流程各节点工作角色	
五彩印务项目执行组成员	
小羚羊项目组成员	
五彩印务项目决策组成员	

甲方：昆明五彩印务有限公司（盖章）